

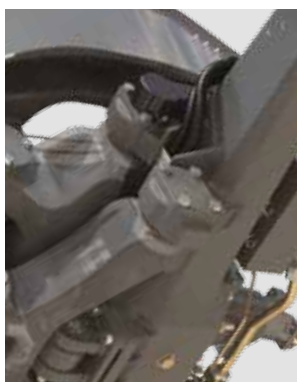


VALTRA

Siete voi a guidare
la vostra macchina?
o è la vostra
macchina a guidarvi?

**ASSALI
E STERZO**

**YOUR
WORKING
MACHINE**



**PERDITE DI OLIO,
UNA RUMOROSITÀ
ECCESSIVA E UN'USURA
NON UNIFORME DEGLI
PNEUMATICI POSSONO
INDICARE PROBLEMI
AGLI ASSALI. QUINDI
OSSERVATE, ASCOLTATE
E RIPARATELI.**

Gli assali e l'impianto sterzante del vostro trattore hanno un compito difficile: trasmettere tutta la potenza a terra e assorbire le enormi sollecitazioni a cui è sottoposta la macchina durante le attività quotidiane.

Queste macchine per applicazioni pesanti sopportano carichi e forze enormi.

Ma non datele per scontate. Come ogni altro componente o sottogruppo, gli assali e gli impianti sterzanti sono soggetti a usura e richiedono cure e attenzione costanti. Non dimenticatelo.

Includete gli assali e lo sterzo nel vostro piano di manutenzione ordinaria per evitare tempi di inattività e costi aggiuntivi.

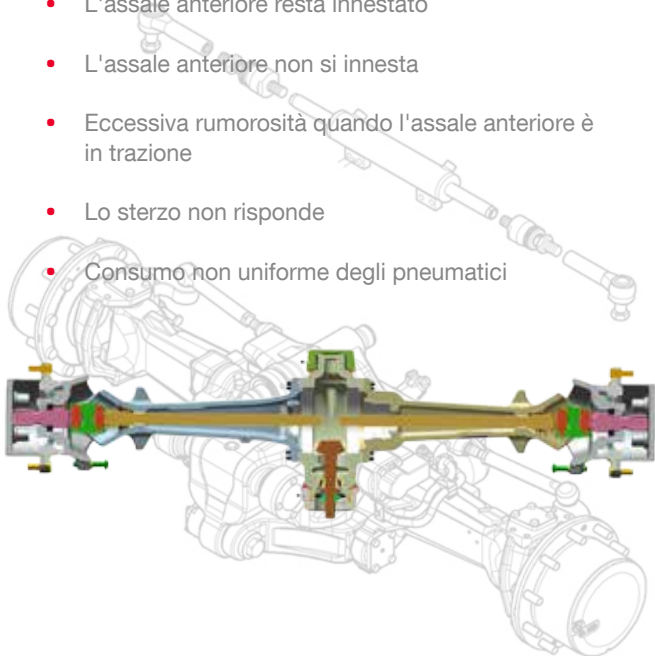
**CONTATTATE OGGI STESSO IL VOSTRO
CONCESSIONARIO PER RICHIEDERE UNA
REVISIONE COMPLETA.**



CONTROLLATE ASSALI E STERZO. RIDUCETE IL RISCHIO DI COSTOSE RIPARAZIONI.

PROBLEMI PIÙ COMUNI

- Malfunzionamento del bloccaggio del differenziale
- Rumorosità in fase trazione e in condizioni di slittamento
- Rumorosità più elevata in condizioni di slittamento che ed in fase di trazione
- Rumorosità durante la sterzata
- Rumore di sfregamento durante la sterzata
- L'assale anteriore resta innestato
- L'assale anteriore non si innesta
- Eccessiva rumorosità quando l'assale anteriore è in trazione
- Lo sterzo non risponde
- Consumo non uniforme degli pneumatici





La
Scelta
Giusta

www.agcopartsandservice.com

CONCESSIONARIA



© AGCO 2017. AGCO Parts offre supporto in tutto il mondo per le parti originali montate sulle trattrici del gruppo AGCO. IT2736.17