



MASSEY FERGUSON

LA ELECCIÓN DEL ORIGINAL

# EJES

## Y DIRECCIÓN

# ¿GOBIERNA

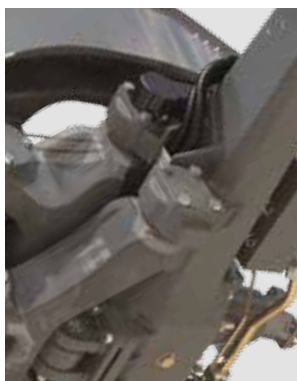
# SU MÁQUINA?

## ¿O ES SU MÁQUINA

## LA QUE LE GOBIERNA

# A USTED?





**LAS FUGAS DE ACEITE, LOS RUIDOS EXTREMADAMENTE FUERTES Y EL DESGASTE IRREGULAR DE LOS NEUMÁTICOS PODRÍAN INDICAR POSIBLES PROBLEMAS EN LOS EJES. **ASÍ QUE OBSERVE, ESCUCHE Y SOLUCIONE LOS PROBLEMAS.****

El sistema de ejes y dirección de su tractor tiene una ardua tarea: debe transmitir toda la potencia al suelo y absorber las enormes tensiones que la máquina debe soportar durante sus tareas diarias.

Las enormes cargas y fuerzas someten a estas máquinas de alto rendimiento a una gran demanda.

Pero no olvide que los sistemas de ejes y dirección, como cualquier otro componente o subconjunto, están sometidos al desgaste, por lo que precisan de una atención regular.

Incluya los ejes y la dirección en su plan de mantenimiento rutinario para evitar periodos de inactividad improductivos y costes añadidos.

**Póngase hoy mismo en contacto con su concesionario para concertar una revisión completa.**

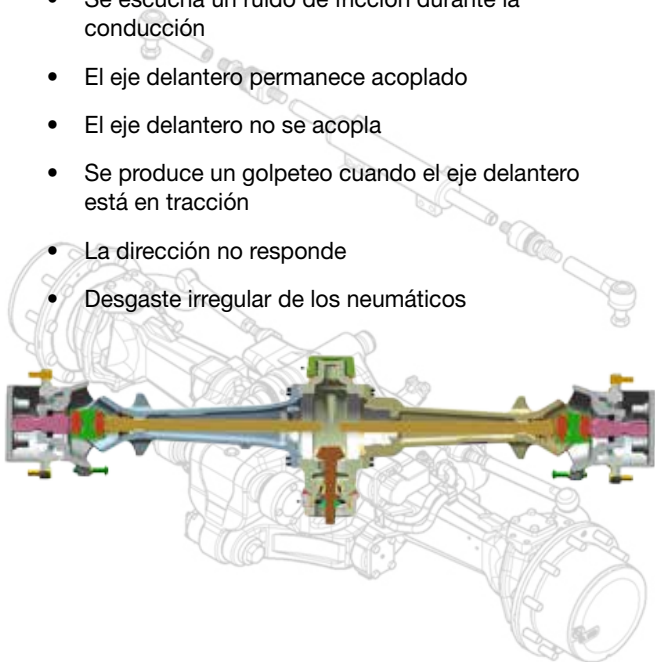




# COMPRUEBE LOS EJES Y LA DIRECCIÓN. EVITE EL RIESGO DE COSTOSAS REPARACIONES.

## PROBLEMAS COMUNES

- Funcionamiento incorrecto del bloqueo del diferencial
- Ruido en tracción y en sobrerrevolución
- Más ruido en sobrerrevolución que en tracción
- Ruido durante la conducción
- Se escucha un ruido de fricción durante la conducción
- El eje delantero permanece acoplado
- El eje delantero no se acopla
- Se produce un golpeteo cuando el eje delantero está en tracción
- La dirección no responde
- Desgaste irregular de los neumáticos





La Elección del  
**Original**

[www.agcopartsandservice.com](http://www.agcopartsandservice.com)

CONCESIONARIO



© AGCO 2017. AGCO Parts ofrece soporte original en todo el mundo a todas las marcas de maquinaria AGCO. E2735.17