

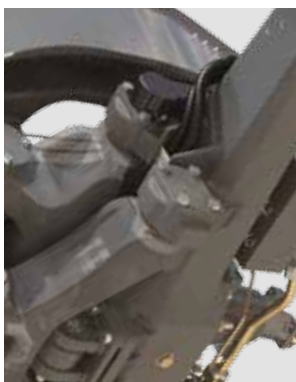


MASSEY FERGUSON

LA SCELTA GIUSTA

# ASSALI E STERZO **SIETE VOI** A GUIDARE LA VOSTRA MACCHINA? O È LA VOSTRA MACCHINA **A GUIDARVI?**





# PERDITE DI OLIO, UNA RUMOROSITÀ ECCESSIVA E UN'USURA NON UNIFORME DEGLI PNEUMATICI POSSONO INDICARE PROBLEMI AGLI ASSALI. **QUINDI OSSERVATE, ASCOLTATE E RIPARATELI.**

Gli assali e l'impianto sterzante del vostro trattore hanno un compito difficile: trasmettere tutta la potenza a terra e assorbire le enormi sollecitazioni a cui è sottoposta la macchina durante le attività quotidiane.

Queste macchine per applicazioni pesanti sopportano carichi e forze enormi.

Ma non datele per scontate. Come ogni altro componente o sottogruppo, gli assali e gli impianti sterzanti sono soggetti a usura e richiedono cure e attenzione costanti. Non dimenticatelo.

Includete gli assali e lo sterzo nel vostro piano di manutenzione ordinaria per evitare tempi di inattività e costi aggiuntivi.

**Contattate oggi stesso il vostro concessionario per richiedere una revisione completa.**

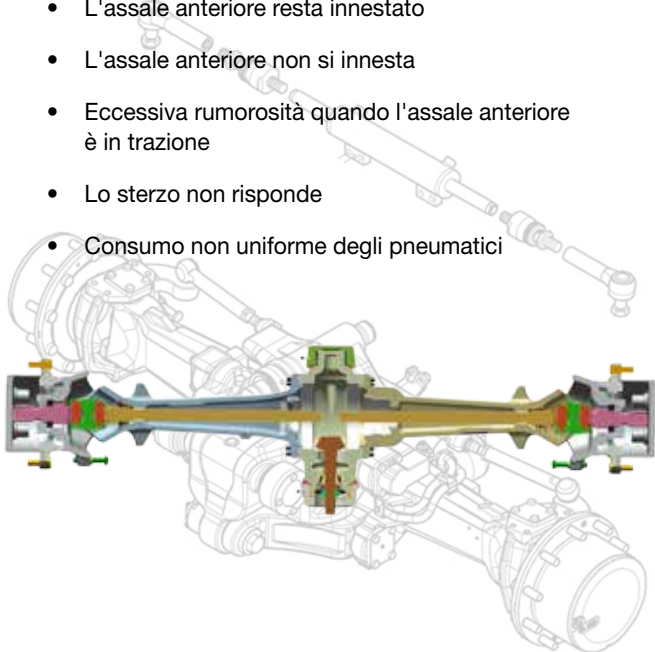




# CONTROLLA ASSALI E STERZO. RIDUCI IL RISCHIO DI COSTOSE RIPARAZIONI.

## PROBLEMI PIÙ COMUNI

- Malfunzionamento del bloccaggio del differenziale
- Rumorosità in fase trazione e in condizioni di slittamento
- Rumorosità più elevata in condizioni di slittamento che ed in fase di trazione
- Rumorosità durante la sterzata
- Rumore di sfregamento durante la sterzata
- L'assale anteriore resta innestato
- L'assale anteriore non si innesta
- Eccessiva rumorosità quando l'assale anteriore è in trazione
- Lo sterzo non risponde
- Consumo non uniforme degli pneumatici





La  
**Scelta**  
Giusta

[www.agcopartsandservice.com](http://www.agcopartsandservice.com)

CONCESSIONARIA



© AGCO 2017. AGCO Parts offre supporto in tutto il mondo per le parti originali montate sulle trattrici del gruppo AGCO. IT2735.17